

令和5年度 第9回千曲川ハーフマラソン 出店要項

1. 目的

参加ランナーに千曲市の魅力を発信するとともに、また参加したいと思ってもらえるイベントとすることを目的とする。

2. 大会概要 大会 HP <https://chikumagawa-marathon.jp>

- ・大会名：第9回千曲川ハーフマラソン（参加ランナー約1,500名）
- ・日時：令和5年11月26日（日）午前9時スタート
- ・場所：戸倉体育館（千曲市大字磯部1406番地1）※スタート・ゴール会場
千曲市内千曲川堤防道路を中心としたコース
- ・主催：千曲川ハーフマラソン実行委員会

3. 出店概要

- ・場所：戸倉体育館駐車場（7.の出店予定位置図参照）
- ・出店数：最大15店舗（予定）
 - ・ブース（約3m×3m）
 - ・キッチンカー（申込書に展開サイズを記入してください）
- ・出店料：無料
- ・スケジュール（予定）

日	時間	大会スケジュール	出店スケジュール
11/25（土）	13:00~16:00		事前搬入可
11/26（日）	6:30~	駐車場開場	搬入・準備・出店
	8:30	開会式	
	9:00	スタート	
	12:10頃	最終ランナーゴール	
	14:00頃		販売終了・撤去

※出店者決定後、11月中旬に出店詳細位置図、搬入スケジュール、通行許可証等詳細を郵送またはメールにてお送りします。

4. 注意事項

- ・出店場所は、主催者側で指定させていただきます。
- ・アルコール類の販売は禁止とします。
- ・設営から撤収までは各自でお願いします。
- ・テント等を設置する場合は、指定されたブースの区画内に収まるようにお願いします。
- ・販売に必要な物品（机、テント、固定具など）は各自で用意してください。
- ・電源が必要な場合は各自ご用意ください。
- ・設営や商品搬入は他の出店者とお互いに譲り合い、協力してスムーズに行ってください。
- ・商品は原則事前に申し込み際に記載いただいた品目としてください。
- ・可能な限り、千曲市産の食材や関連商品を入れてください。
- ・出店の際に出たごみは、回収を購入者に促すとともに、出店者がお持ち帰りください。
- ・会場内での事故、損害、トラブルについては、主催者側では責任を負いません。

5. 出店条件

- ・食品の販売は食品衛生法に基づく営業許可を受けている方
- ・1.の目的に賛同し、4.の注意事項に同意した法人、グループ、個人

6. 申込方法

出店申込書を期限までにメールまたはFAXで提出してください。

申込期限：令和5年10月30日(月) (必着)

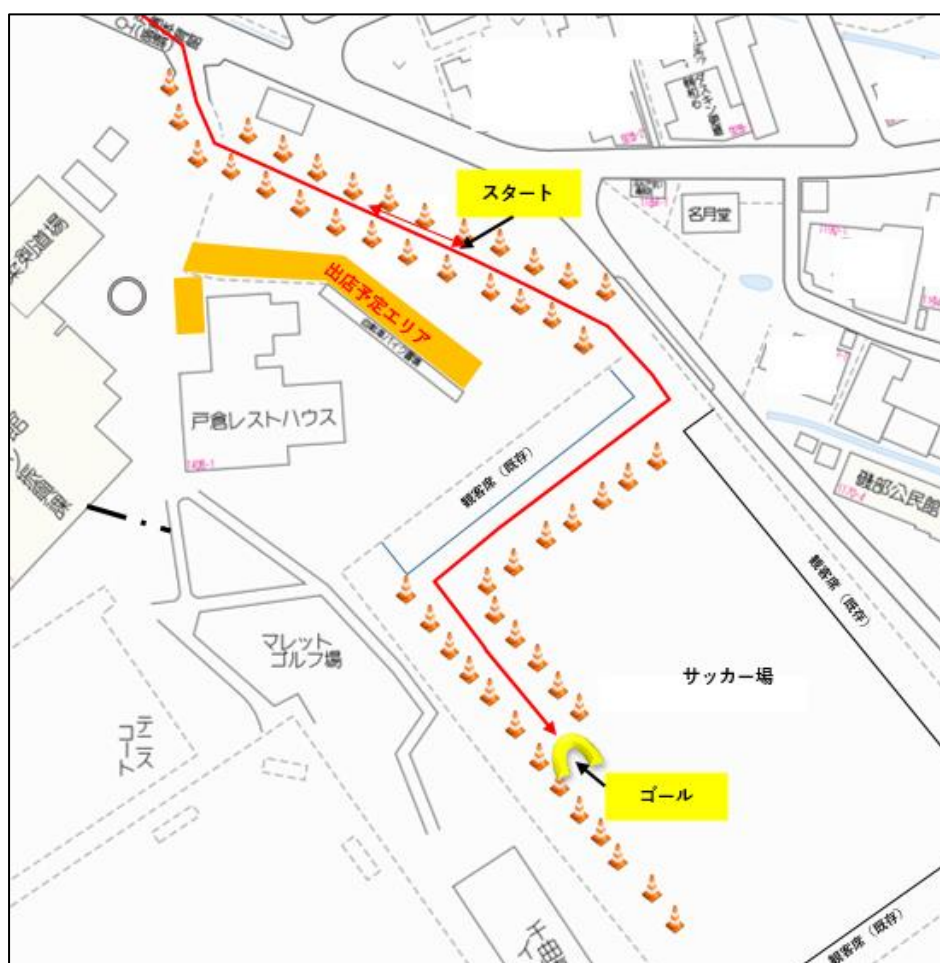
申込方法：メール chikuma-half@city.chikuma.lg.jp

FAX 026-276-1739 (戸倉体育館)

※メールの場合は、件名を「千曲川ハーフマラソン出店申込」としてください。

※定数に達し次第募集を終了します。万が一同じ品目が重複した場合、主催者側で調整させていただく場合がありますのでご了承ください。

7. 出店予定位置図 (戸倉体育館駐車場)



お問い合わせ 千曲川ハーフマラソン実行委員会 (戸倉体育館内)

TEL 026-276-1731 FAX 026-276-1739 Mail chikuma-half@city.chikuma.lg.jp